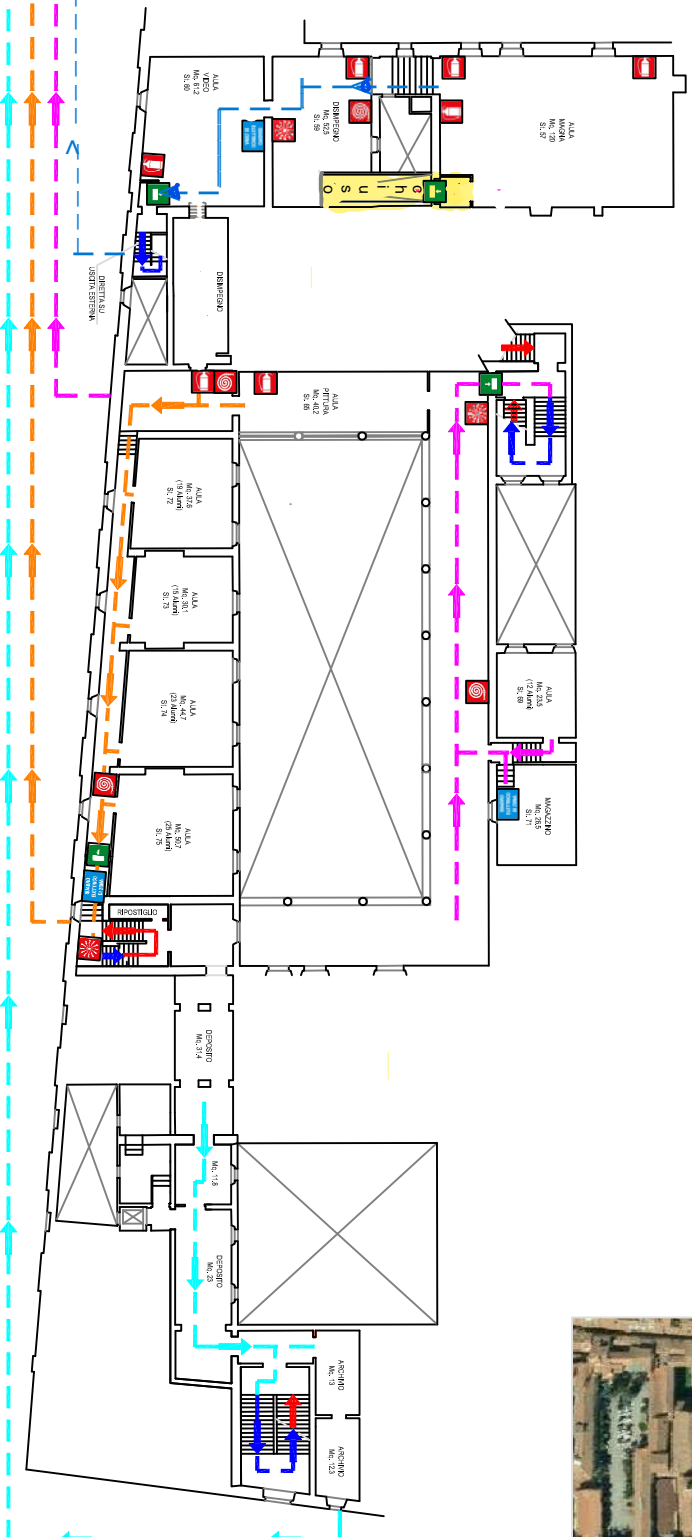


LEGENDA

Simbolo	Descrizione
	Voi siete qui
	Pulsante sgancio elect. generale
	Interruttore Centrale Termica
	Quadro Elettrico di Zona
	Quadro Elettrico
	W.C. Disabili
	Estintore
	Attacco pompa V.V.F.
	Pulsante allarme
	Manichetta antincendio
	Saracinesca intercettazione gas
	Coperta antifuoco
	Cassetta primo soccorso
	Porta di Emergenza
	Percorso di Esodo Interno/Esterno "A"
	Percorso di Esodo Interno/Esterno "B"
	Percorso di Esodo Interno/Esterno "C"
	Percorso di Esodo Interno/Esterno "D"
	Percorso Esodo verso Piano Terra
	Percorso Esodo da Piano Superiore
	PUNTO DI RACCOLTA "A"
	PUNTO DI RACCOLTA "B"
	PUNTO DI RACCOLTA "C"
	PUNTO DI RACCOLTA "D"
	PUNTO DI RACCOLTA "E"



Liceo Ginnasio Statale "Michelangiolo"
 Via della Colonna n°11 - Firenze
PLANIMETRIA EMERGENZA
 Piano Ammezzato

IN CASO DI INCENDIO O ALLARME INCENDIO

- MANTENERE LA CALMA
- ALL'ORDINE DI EVACUAZIONE AFFRETTATEVI SENZA CORRERE VERSO L'ESTERNO LUNGO I PERCORSI INDICATI DALLA SEGNALETICA
- SEGUITE LE ISTRUZIONI DEGLI ADDETTI ALL'EMERGENZA
- NON UTILIZZATE L'ASCENSORE
- SE IL FUOCO VI IMPEDISCE LA FUORUSCITA DAL LOCALE, CHIUDETE LE PORTE SIGILLANDO LE FESSURE, SDRALATEVI IN TERRA FILTRANDO L'ARIA CON UN FAZZOLETTO BAGNATO, RICHIAMATE DALLA FINESTRA LATTEZZIONE

IN CASO DI TERREMOTO

- NON PRECIPITATEVI ALL'ESTERNO
- RIPARATEVI SOTTO UN TAVOLO, SOTTO L'ARCHITRAVE DI UNA PORTA O AVVICINATEVI AI MURI PORTANTI
- TENETEVI LONTANI DA MOBILI E FINESTRE
- ASPETTATE, PER ALLONTANARVI DALL'EDIFICIO, CHE FINISCA LA SCOSSA DI TERREMOTO